



ІНФАРМАЦЫЙНЫ ЛІСТ • ИНФОРМАЦИОННЫЙ ЛИСТОК • NEWSLETTER

№ 33 (785)

7 августа 2018 г.

Рептилии. Ящерицы

13 августа 2018 года Министерство связи и информатизации Республики Беларусь выпускает в обращение три почтовые марки из серии «Рептилии. Ящерицы».

Продолжение серии. Начало – марки № 498, 499. Художник Александр Митянин. Дизайн Марины Витковской. Печать офсетная, полноцветная. Бумага мелованная, гуммированная. Зуб. греб. 13^{1/2}:13. Размер марок 37x26 мм. В листах по пять марок и одному купону. Размер листов 132x75 мм. Тираж марок по 75 тыс.

Марки печатались в РУП «Бобруйская укрупненная типография им. А.Т.Непогодина».

№ 1269



Яшчарка жывародная
(Ящерица живородящая)

A



Элементы защиты



№ 1270



Яшчарка порсткая
(Ящерица прыткая)

M



Элементы защиты



№ 1271



Вераценніца ломкая
(Веретеница ломкая)

H



Элементы защиты



стр. 1



ІНФАРМАЦЫЙНЫ ЛІСТ • ИНФОРМАЦИОННЫЙ ЛИСТОК • NEWSLETTER

№ 33 (785)

7 августа 2018 г.

Номинал марки «А» соответствует тарифу на пересылку простого письма массой до 20 г включительно в пределах Республики Беларусь.

Номинал марки «М» соответствует тарифу на пересылку международной простой почтовой карточки приоритетной.

Номинал марки «Н» соответствует тарифу на пересылку международной простой письменной корреспонденции (писем, бандеролей, мелких пакетов) массой до 20 г включительно неприоритетной.



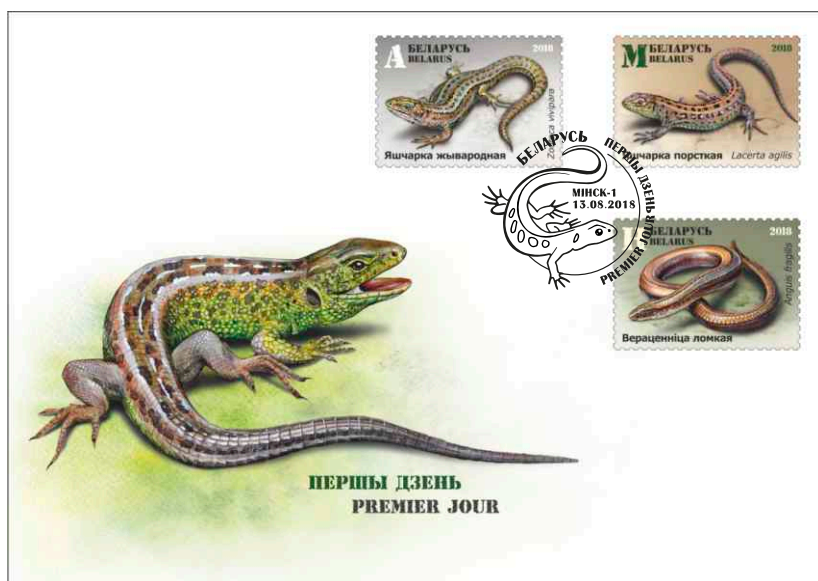
Марки печатались также в малом листе. В листе три марки. Размер малого листа 127x74 мм. Тираж малого листа 20 тыс.

На территории Беларуси встречается 7 видов рептилий (пресмыкающихся): один вид черепах (черепаха болотная), 3 вида змей (медянка, уж обыкновенный, гадюка обыкновенная), 3 вида ящериц (ящерица живородящая, ящерица прыткая, веретеница ломкая).

Ящерица живородящая является вторым по массовости видом рептилий после прыткой ящерицы. Названа так за свойственное ей яйцеживорождение: она не откладывает яйца в землю, а носит их в себе.

Ящерица прыткая – самый массовый вид рептилий республики. Свое название получила за быстрые и резкие, импульсивные движения.

Веретеница ломкая – единственный представитель безногих ящериц в Беларуси. Во многих районах республики ее путают с медянкой – ядовитой змеей – и безжалостно уничтожают. Видовое название дано благодаря способности отбрасывать (ломать) хвост.



Цвет мастихи – черный.

Художник спецштемпеля и конверта «Первый день» А.Митянин.
Дизайн М.Витковской.

В день выпуска почтовых марок в обращение в отделении почтовой связи № 1 Минска (магазин «Филателия», ул. Московская, 16) будет проводиться специальное гашение на конверте «Первый день».



РЭСПУБЛІКАНСКАЕ
ЎНІТАРНАЕ ПРАДПРЫЕМСТВА
ПАШТОВАЙ СУВ'ЯЗІ

БЕЛПОШТА

www.belpost.by/stamps marka@belpost.by

ВЫДАВЕЦКІ ЦЭНТР «МАРКА» ИЗДАТЕЛЬСКИЙ ЦЕНТР «МАРКА» PUBLISHING CENTRE «МАРКА»

ІНФАРМАЦЫЙНЫ ЛІСТ • ИНФОРМАЦИОННЫЙ ЛИСТОК • NEWSLETTER

№ 33 (785)

7 августа 2018 г.

К данному выпуску подготовлены карточки для картмаксимумов. Художник А. Митянин. Дизайн М. Витковской.

