



ИНФАРМАЦЫЙНЫ ЛІСТ • ИНФОРМАЦИОННЫЙ ЛИСТОК • NEWSLETTER

№ 5 (659)

9 февраля 2016 г.

Красная книга Республики Беларусь. Насекомые

16 февраля 2016 года Министерство связи и информатизации Республики Беларусь выпускает в обращение почтовые марки «Решетчатая жужелица», «Блестящая жужелица», «Путаная жужелица», «Золотистоямчатая жужелица» из серии «Красная книга Республики Беларусь. Насекомые».

Продолжение серии. Начало — марки № 58–60, 75–77, 268–272, 369–372, 414, 415, 507, 508, 845–849, 944, 945. Художник Александр Митянин. Дизайн Марины Витковской. Печать офсетная, полноцветная. Бумага мелованная, гуммированная. Зуб. греб. 13^{1/4}:13. Размер марок 37x26 мм. В листах по шесть (2x3) марок. Размер листов 94x101 мм. Тираж марок по 42 тыс.

Марки печатались в РУП «Бобруйская укрупненная типография им. А.Т.Непогодина».

№ 1109

Рашэцісты жужаль
(Решетчатая жужелица)

A

№ 1110

Бліскучы жужаль
(Блестящая жужелица)

N



Элемент зашчыты



Элемент зашчыты

№ 1111

Блытаны жужаль
(Путаная жужелица)

M

№ 1112

Залацістаямчаты жужаль
(Золотистоямчатая жужелица)

H



Элемент зашчыты



Элемент зашчыты



ІНФАРМАЦЫЙНЫ ЛІСТ • ИНФОРМАЦИОННЫЙ ЛИСТОК • NEWSLETTER

№ 5 (659)

9 февраля 2016 г.



Номинал марки «А» соответствует тарифу на пересылку простого письма массой до 20 г включительно в пределах Республики Беларусь.

Номинал марки «N» соответствует тарифу на пересылку международной простой почтовой карточки неприоритетной.

Номинал марки «M» соответствует тарифу на пересылку международной простой почтовой карточки приоритетной.

Номинал марки «H» соответствует тарифу на пересылку международной простой письменной корреспонденции (писем, бандеролей, мелких пакетов) массой до 20 г включительно неприоритетной.



ІНФАРМАЦЫЙНЫ ЛІСТ • ИНФОРМАЦИОННЫЙ ЛИСТОК • NEWSLETTER

№ 5 (659)

9 февраля 2016 г.

Жужелицы – одно из самых многочисленных семейств жуков. Число видов мировой фауны по разным оценкам колеблется от 25 000 до 50 000.

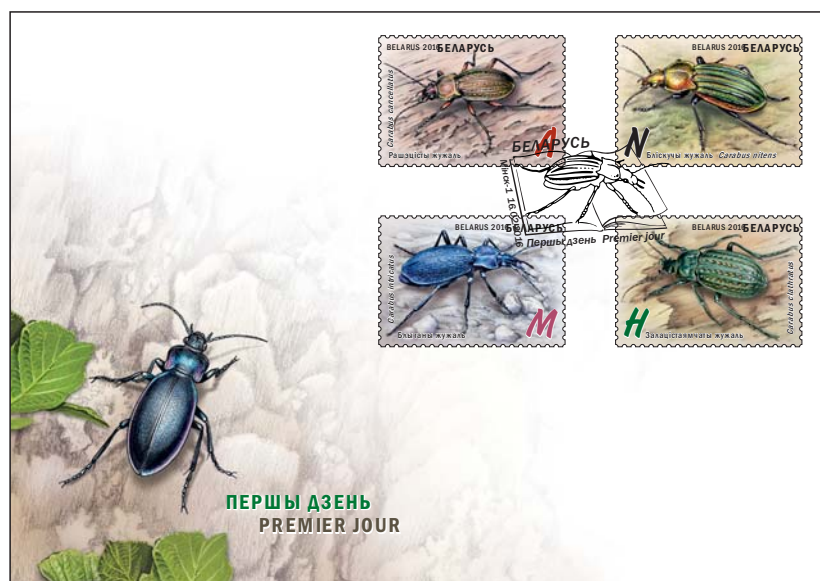
Решетчатая жужелица обитает в хвойных и лиственных лесах, полях, лугах, реже в заболоченных местах и мелколиственных лесах. Вид включен во 2-е издание Красной книги Республики Беларусь (II категория).

Блестящая жужелица предпочитает песчаные почвы, хвойные и лиственные леса, берега рек, других водоемов, болота, поля, луга. Вид включен во 2-е издание Красной книги Республики Беларусь (II категория).

Путаная жужелица обычно обитает в сосняках мшистых, редко в других типах леса. Редкий вид. Вид включен во 2-е издание Красной книги Республики Беларусь (III категория).

Золотистоямчатая жужелица – самый влаголюбивый вид рода. Предпочитает места обитания с богатой растительностью на торфяных почвах: низинные заболоченные луга в пойме рек, а также низинные болота и болота переходного типа.

Марки печатались также в малом листе. В листе четыре (4x1) марки. Размер малого листа 165x55 мм. Тираж малого листа 12 тыс.



Цвет мастики – черный.
Художник спецштемпеля и конверта «Первый день» А.Митянин.
Дизайн М.Витковской.

В день выпуска почтовых марок в обращение в отделении почтовой связи № 1 Минска (магазин «Филателия», ул. Московская, 16) будет проводиться специальное гашение на конверте «Первый день».



ІНФАРМАЦЫЙНЫ ЛІСТ • ИНФОРМАЦИОННЫЙ ЛИСТОК • NEWSLETTER

№ 5 (659)

9 февраля 2016 г.

К данному выпуску подготовлены карточки для картмаксимумов. Художник А.Митянин. Дизайн М.Витковской.

